

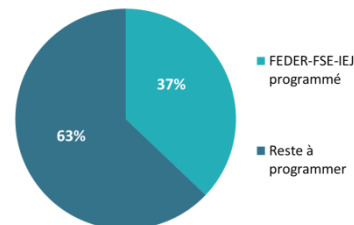
CHIFFRES CLÉS



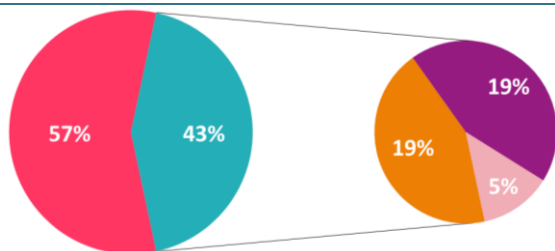
21 403 projets programmés

12,7 Mds € investis
dont

5,5 Mds € de fonds européens



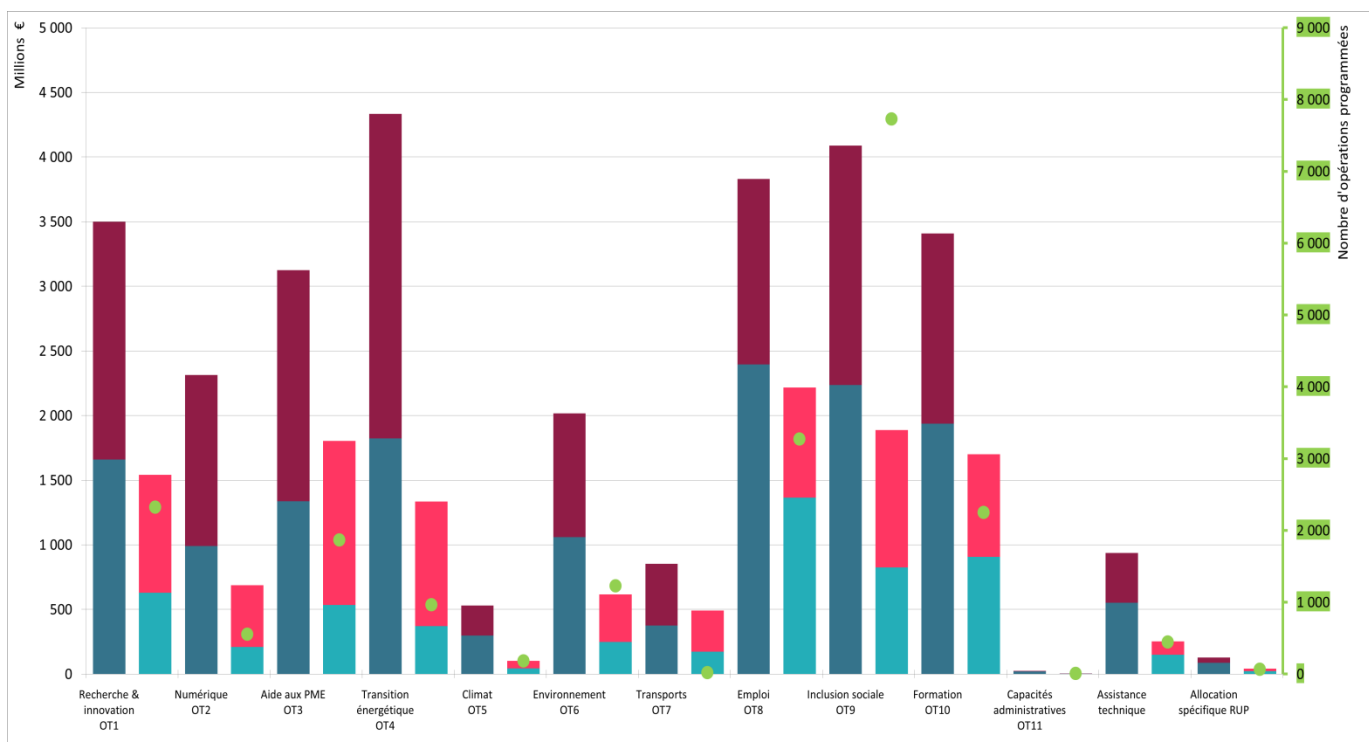
RÉPARTITION DES MONTANTS PROGRAMMÉS PAR FONDS



Contrepartie nationale	7.2 Mds €
Montant fonds européens	5.5 Mds €
FEDER	2.4 Md €
FSE*	2.4 Md €
IEJ-FSE	654 M €

* Hors contrepartie FSE de l'IEJ

RÉPARTITION DES MONTANTS PROGRAMMÉS PAR OBJECTIF THÉMATIQUE



Maquette financière en millions €

- Contrepartie nationale
- Fonds européens

Montants programmés en millions €

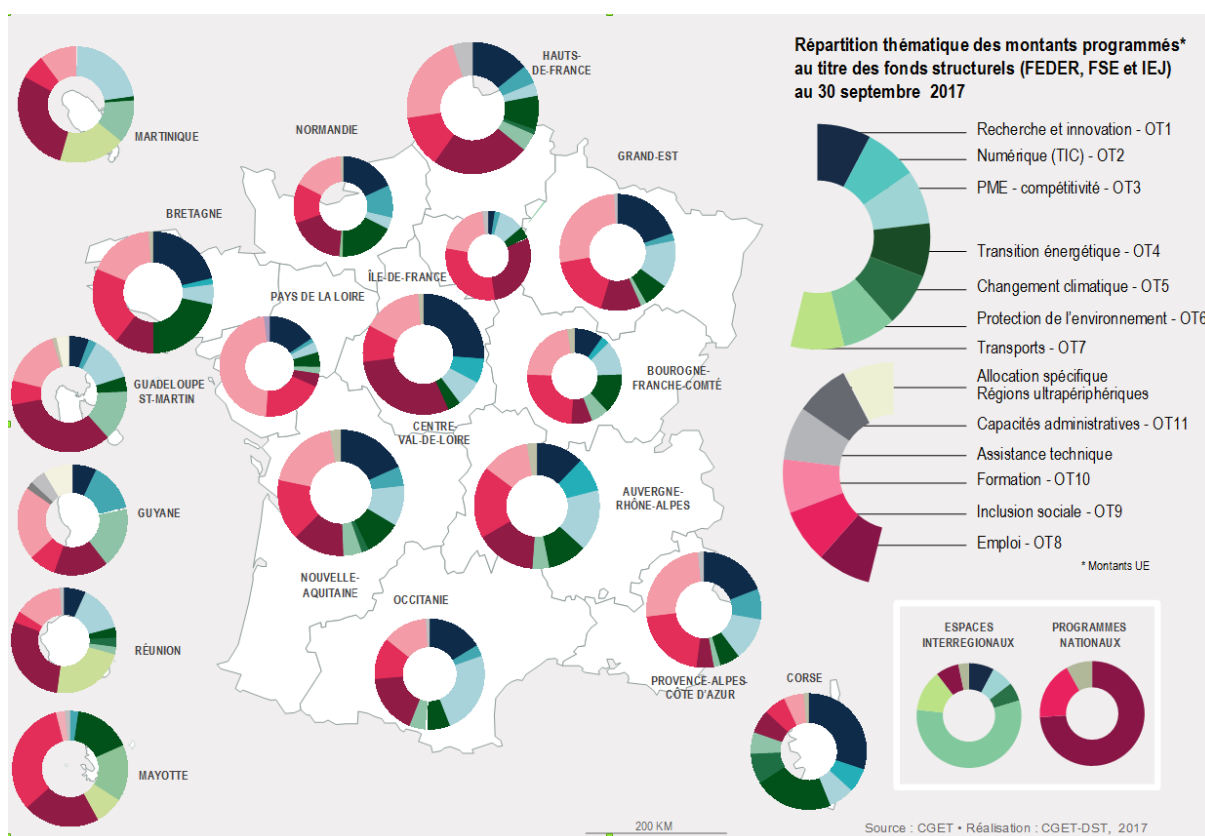
- Contrepartie nationale
- Fonds européens

● Nombre de projets

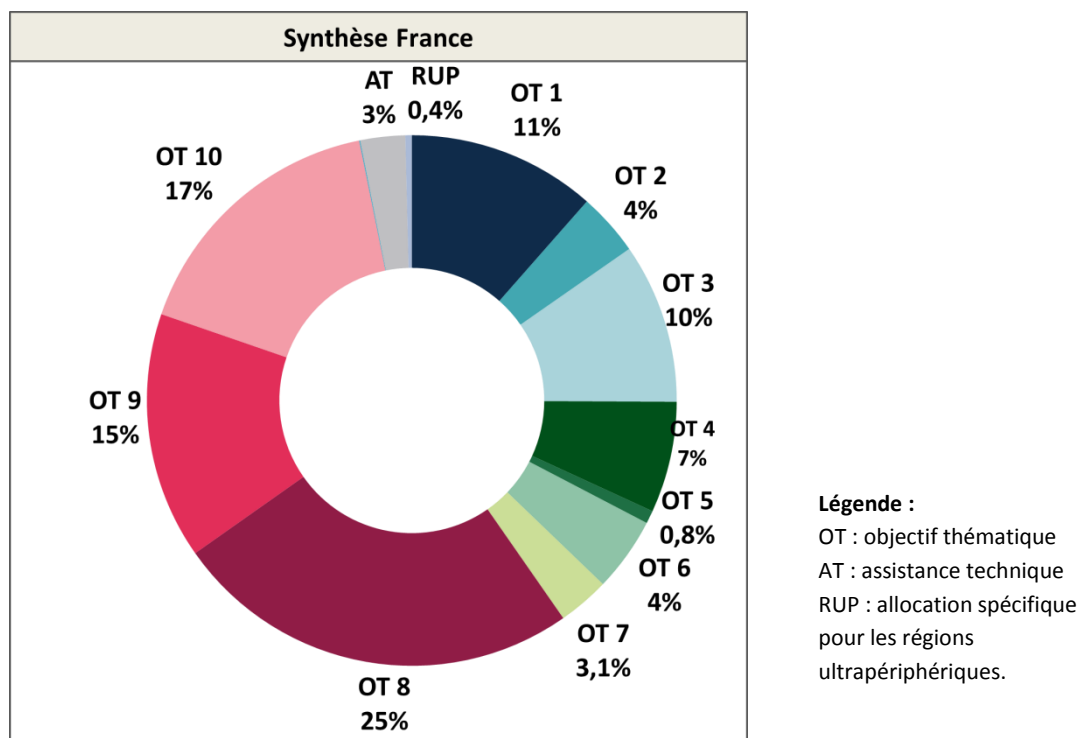
Source : Autorités de gestion des PO FEDER-FSE-IEJ au 30 septembre 2017 – hors coopération territoriale européenne.

Contact : mae@cget.gouv.fr – www.europe-en-france.gouv.fr

RÉPARTITION DES MONTANTS UE PROGRAMMÉS PAR OBJECTIF THÉMATIQUE ET PAR RÉGION



Concernant le FSE, la représentation ci-dessus intègre pour chaque région à la fois le volet géré par le conseil régional et le volet géré de manière déconcentrée par l'État.



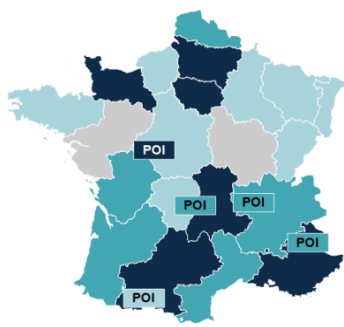
NB : dans ce graphique, l'allocation spécifique pour les régions ultrapériphériques représente 0,4 % des montants programmés soit 21,4 millions d'euros, auquel il faut ajouter 53,8 millions fléchés sur l'OT3, 12,2 millions d'euros sur l'OT5 et 9,8 millions d'euros sur l'OT7, représentant un total de **97,3 millions d'euros**.

TAUX DE PROGRAMMATION PAR PROGRAMME OPÉRATIONNEL ET PAR FONDS AU 30 SEPTEMBRE 2017

FEDER : 29 % FSE : 42 % IEJ : 105 %

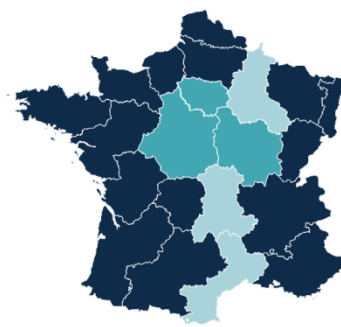
Taux de programmation global : 37 %

FEDER

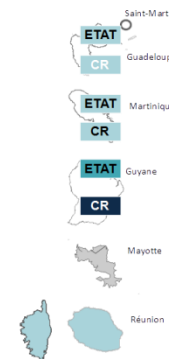


Programme Europ'act : 35 %

FSE

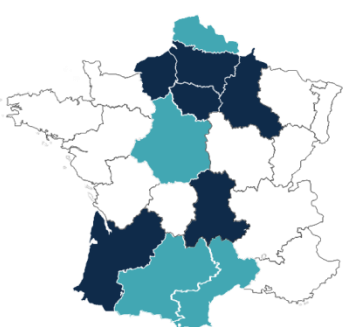


Programme Europ'act : 33 %
Programme national FSE : 42 %



>40 %
 de 30 % à 40 %
 de 20 % à 30 %
 < 20 %

IEJ



Programme national IEJ : 105 %



> 100 %
 de 80 % à 100 %
 Territoire non concerné

Région	Programme opérationnel	FEDER			FSE			IEH (inclut la contrepartie FSE)			FEDER + FSE + IEH		
		Montant maqueté (M€)	Montant programmé (M€)	Taux de prog.	Montant maqueté (M€)	Montant programmé (M€)	Taux de prog.	Montant maqueté (M€)	Montant programmé (M€)	Taux de prog.	Montant maqueté (M€)	Montant programmé (M€)	Taux de prog.
Auvergne-Rhône Alpes	PO FEDER-FSE Auvergne	207,5	82,1	40%	39,2	8,1	21%	14,2	29,1	205%	261,0	119,4	46%
	PO FEDER-FSE Rhône-Alpes	364,1	112,3	31%	145,3	44,4	31%				509,4	156,7	31%
Bourgogne-Franche Comté	PO FEDER-FSE Bourgogne	183,5	25,7	14%	40,2	12,8	32%				223,7	38,5	17%
	PO FEDER-FSE Franche-Comté et massif du Jura	150,9	43,8	29%	33,6	18,4	55%				184,5	62,2	34%
Bretagne	PO FEDER-FSE Bretagne	307,3	79,2	26%	62,2	26,5	43%				369,5	105,7	29%
	PO FEDER-FSE Centre	179,9	46,4	26%	52,1	17,1	33%	23,1	22,9	99%	255,1	86,4	34%
Corse	PO FEDER-FSE Corse	104,1	27,2	26%	11,8	1,9	16%				115,9	29,1	25%
	PO FEDER Alsace	87,2	22,2	25%							87,2	22,2	25%
Grand Est	PO FSE Alsace				46,3	25,2	54%				46,3	25,2	54%
	PO FEDER-FSE Champagne-Ardenne	181,6	36,4	20%	36,0	9,8	27%	10,6	10,9	103%	228,1	57,1	25%
Hauts-de-France	PO FEDER-FSE Lorraine et Vosges	336,7	89,3	27%	71,8	55,4	77%				408,5	144,7	35%
	PO FEDER-FSE Nord-Pas de Calais	673,6	136,5	20%	129,8	59,4	46%	44,6	42,1	94%	848,0	238,0	28%
Ile-de-France	PO FEDER-FSE Picardie	219,7	90,5	41%	65,2	71,5	110%	14,3	16,4	115%	299,2	178,4	60%
	PO FEDER-FSE Ile de France	185,4	79,5	43%	291,3	98,1	34%	5,8	6,8	119%	482,5	184,4	38%
Normandie	PO FEDER-FSE Basse-Normandie	187,0	89,0	48%	39,8	21,2	53%				226,8	110,2	49%
	PO FEDER-FSE Haute-Normandie	226,2	62,6	28%	47,5	25,6	54%	15,9	19,5	122%	289,6	107,7	37%
Nouvelle-Aquitaine	PO FEDER-FSE Aquitaine	368,7	132,3	36%	70,5	43,4	62%	20,1	23,5	117%	459,3	199,1	43%
	PO FEDER-FSE Limousin	125,6	35,8	29%	19,1	9,8	51%				144,7	45,6	32%
Occitanie	PO FEDER-FSE Poitou Charentes	223,0	66,2	30%	45,0	39,3	87%				268,0	105,5	39%
	PO FEDER-FSE Languedoc-Roussillon	306,0	99,3	32%	91,4	20,6	22%	27,4	27,4	100%	424,7	147,3	35%
Pays de la Loire	PO FEDER-FSE Midi-Pyrénées et Garonne	384,4	162,9	42%	70,6	36,5	52%	5,1	5,1	100%	460,1	204,5	44%
	PO FEDER-FSE Pays de la Loire	302,7	45,0	15%	76,7	69,4	90%				379,5	114,4	30%
Provence-Alpes-Côte d'azur	PO FEDER-FSE Provence Alpes Côte d'Azur	284,3	127,6	45%	148,8	66,4	45%				433,1	194,0	45%
	PO FEDER Réunion Conseil régional	1 130,5	303,4	27%							1 130,5	303,4	27%
Mayotte	PO FSE Réunion Etat				516,8	146,1	28%				516,8	146,1	28%
Martinique	PO FEDER-FSE Mayotte	148,9	53,8	36%	65,5	11,9	18%				214,4	65,7	31%
	PO FEDER-FSE Martinique Conseil Régional	445,1	100,3	23%	70,8	21,5	30%	2,5	2,5	100%	518,4	124,3	24%
Guadeloupe	PO FSE Martinique Etat				124,7	33,6	27%				124,7	33,6	27%
	PO FEDER-FSE Guadeloupe Conseil régional	521,8	79,4	15%	84,5	27,6	33%	4,4	3,7	84%	610,7	110,8	18%
Guyane	PO FEDER-FSE Guadeloupe et St Martin Etat	38,6	17,2	44%	165,2	41,7	25%				203,8	58,9	29%
	PO FEDER-FSE Guyane Conseil régional	338,1	99,9	30%	54,4	24,2	44%				392,5	124,0	32%
Espaces interrégionaux	PO FSE Guyane Etat				83,9	32,1	38%				83,9	32,1	38%
	POI FEDER Alpes	34,0	11,4	34%							34,0	11,4	34%
Programmes nationaux	POI FEDER Loire	33,0	17,0	51%							33,0	17,0	51%
	POI FEDER Massif Central	40,0	14,6	36%							40,0	14,6	36%
TOTAL GENERAL	POI FEDER Pyrénées	25,0	5,1	21%							25,0	5,1	21%
	POI FEDER Rhône Saône	33,0	10,8	33%							33,0	10,8	33%
Programme opérationnel national FSE					2 893,8	1 275,7	44%				2 893,8	1 275,7	44%
Programme opérationnel national IEH					2,0	1,3	67%	431,9	443,6	103%	433,9	444,9	103%
Europ'Act		40,8	14,2	35%	31,8	10,4	33%				72,6	24,5	34%
TOTAL GENERAL		8 418,2	2 418,6	29%	5 727,5	2 407,0	42%	620,0	653,6	105%	14 765,7	5 479,2	37%